

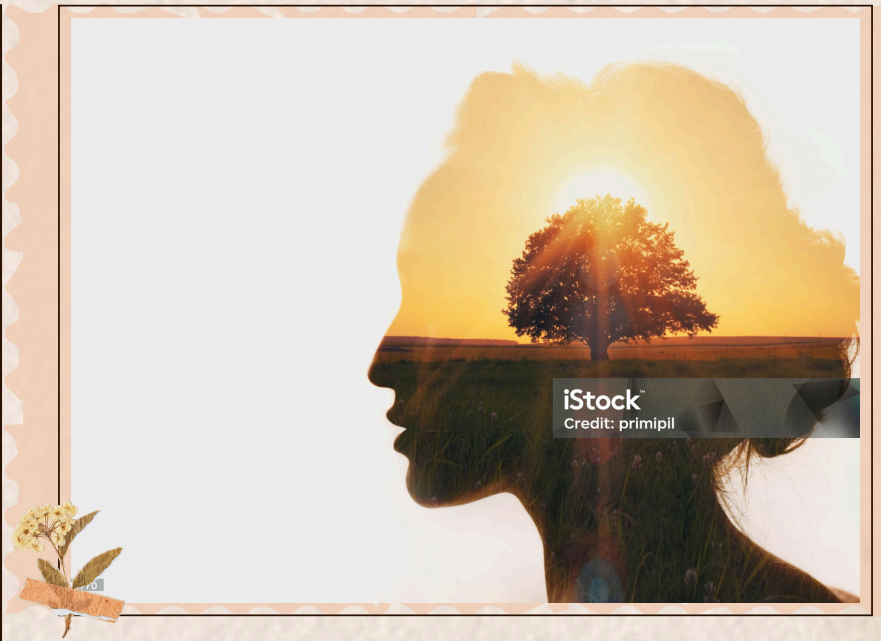
## Módulo 2

# Modelo de Desarrollo Humano como libertad e IDH

Un resumen de la información

## Desarrollo Humano

Proceso de ampliación de las libertades de modo que todos los seres humanos puedan aprovechar las posibilidades que consideren más valiosas para “ser y vivir” como desean.



## Libertades Fundamentales

Se dividen en:  
Funcionalidades, capacidades y la agencia.

## Funcionalidades (functionings)

Los funcionamientos son las diversas cosas que una persona puede valorar, hacer o ser. Las funcionalidades van desde comer bien, no padecer enfermedades evitables, hasta ser capaz de participar en la comunidad y respetarse a uno mismo.

## Agencia (agency)

La agencia o capacidad para actuar está relacionada con lo que una persona es libre de hacer y lograr cuando persigue los objetivos o valores que considera importantes. Son la capacidad de voz y de autonomía (PNUD, 2018).

## Las capacidades (capabilities)

Las capacidades son combinaciones de funcionamientos (Pedrajas, 2007), para Sen, representan las combinaciones alternativas que una persona puede hacer o ser. Por ejemplo, la capacidad de cuidar la salud de una persona permitirá que goce de buena salud (PNUD, 2018).

## Índice de Desarrollo Humano (IDH)

Se conforma a partir de tres dimensiones:  
Salud, educación e ingreso.



## Valores de Medición IDH

Nos permitirá delimitar el problema y utilizar la herramienta de Gestión para Resultados de Desarrollo (GpRD).

## Diagnóstico Integral (DI)

Permite una descripción amplia y detallada sobre las causas asociadas a un problema

## Gestión para Resultados de Desarrollo (GpRD)

Busca generar un impacto en las personas, a través de programas y políticas públicas, que responsabilizan a las agencias internacionales, a los gobiernos, a los donantes y a las organizaciones de la sociedad civil.

## ¡Descarga y comparte!

Descarga tu infografía, así estará lista para compartir y tener la información cuando la necesites.

YA CASI  
TERMINAMOS



## Referencias: